

MMA
TER
IA™



JUST TILE & MARBLE

(561) 272-4900

241 N. CONGRESS AVE, DELRAY BEACH, FL 33445

SLAB IN EVOLUTION

M
A
T
E
R
I
ATM

Hi tech sintered surfaces

Le lastre MATERIA sono ottenute da miscele di materiali inerti, selezionati per purezza e fusibilità. Il processo produttivo con cui vengono realizzate accelera le mutazioni delle particelle che hanno portato, in migliaia di anni di storia, alla creazione delle pietre. La compattazione avviene mediante pressatura delle materie prime ad elevata densità (450 KG/cm²) a cui fa seguito una fase di cottura, a temperature superiori ai 1.200 °C , che completa il processo di sinterizzazione del materiale, che in questo modo risulta particolarmente resistente e performante, indipendentemente dalla destinazione d'uso.

MATERIA slabs are made from mixtures of inert materials selected for their purity and fusibility. The production technology accelerates the process of particle transformation that over periods of many thousands of years results in the creation of natural stone. The raw materials are compacted to a high density (450 kg/cm²) then fired at a temperature of more than 1200°C to complete the sintering process and give the slabs an extremely high level of durability and performance regardless of their intended use.



Technical Innovation

FULLVEIN3D

MATERIA con l'esclusiva tecnologia **FULLVEIN3D** ricrea le venature della superficie del marmo anche all'interno dello spessore, proprio come nel materiale naturale. Questa tecnologia si basa sulla stesura controllata delle materie prime e permette di ottenere l'effetto visivo di ciò che la natura ha creato nei millenni.

Questa evoluzione tecnica ed estetica permette di realizzare arredi o piani lavoro per bagni e cucine dall'aspetto ancora più realistico, in quanto l'effetto visivo del marmo è fedele anche dopo le operazioni di taglio, foratura e rifinitura necessarie per ottenere il prodotto finito.

MATERIA, thanks to the exclusive **FULLVEIN3D** technology, recreates the veins of the stone surface even within the entire thickness, just as in natural marble. This technology is based on the controlled spreading of the raw materials, allowing to replicate the visual effect of what nature has created over the millenia.

This technical and aesthetic evolution enables the creation of furnishing or worktops for bathrooms and kitchens with a more natural feel, as the visual effect of the marble remains unaltered even after the cutting, drilling and finishing operations needed to obtain the finished product.





Technical Innovation

FULLBODY3D

MATERIA, grazie ai più evoluti sistemi di miscelazione e pressatura degli impasti ceramici, è in grado di ricreare la complessa struttura dei materiali lapidei. L'esclusiva tecnologia FULLBODY3D si basa sulla miscelazione di materie prime a granulometria variabile e permette di ottenere ciò che la natura ha creato nei millenni, riproducendo l'estetica delle pietre sia in superficie che nel corpo della lastra. La continuità tra massa, superficie e bordo delle lastre risponde alle esigenze dell'arredo, in quanto l'effetto visivo è fedele anche dopo le operazioni di taglio, foratura e rifinitura necessarie a ottenere il prodotto finito.

MATERIA, thanks to cutting-edge ceramic body mixing and pressing systems, perfectly recreates the complex structure of the stone material. The exclusive FULLBODY3D technology is based on the mixing of raw materials with variable particle size. This replicates the visual effect of what nature has created over the millennia, mimicking the aesthetics of the stone both on the surface and the body of the large tile. The continuity between the body, surface and sharp edge also complies with furniture requirements, as the visual effect remains unaltered even after the cutting, drilling and finishing operations needed to obtain the finished product.





DESTINATION OF USE

Le superfici MATERIA, per le loro caratteristiche, si prestano ad essere collocate in vari contesti. Oltre all'installazione in ambienti umidi e outdoor, le lastre sono perfette come finitura di tutti gli spazi interni, compresi i piani lavoro, i worktop delle cucine e gli arredi in generale.

MATERIA surfaces, due to their characteristics, are suitable for installation in different settings. In addition to the possibility of being placed in humid and outdoor locations, the slabs are a perfect finishing for all interior spaces, including countertops, kitchen worktops and furniture in general.



Facade



Wall Covering



Countertops



Flooring



Furniture



Stairs



Kitchen

Le lastre MATERIA rappresentano una scelta intelligente per la realizzazione dei piani lavoro delle cucine: sono resistenti a urti, graffi e shock termici; sono inattaccabili dagli agenti chimici e facili da pulire.

MATERIA slabs are a smart solution for creating kitchen worktops: they are resistant to hits, scratches and thermal shocks. They are also resistant to chemicals and easy to clean.



VEDI CHE NON SI VEDE?
Scopri il nuovo sistema di induzione invisibile.

YOU JUST CAN'T SEE IT.
Discover the new invisible induction system.

Find out more.



Bathroom

Le lastre MATERIA offrono ottime performance anche nell'ambiente bagno. Ogni elemento d'arredo come lavabi, piani d'appoggio, fino ai piatti doccia può essere realizzato in maniera sartoriale e curato nei minimi dettagli, valorizzando la bellezza e la qualità delle superfici.

MATERIA slabs also perform very well in a bathroom environment. Every furnishing item, such as washbasins, countertops and even shower trays, can be tailor-made with careful attention to detail, enhancing the beauty and quality of the surfaces.

bath
design

Find out more.



Furniture

Grazie all'ampia gamma di effetti materici e finiture, le superfici MATERIA vengono impiegate con successo nell'interior design. Come valida alternativa ai ripiani in marmo naturale, le lastre diventano protagoniste di tavoli pranzo, scrivanie per ufficio, coffee table, mensole, ripiani e librerie, sia nei contesti residenziali che commerciali.

Thanks to the wide range of materic effects and finishes, MATERIA surfaces are very popular in interior design. As a great alternative to natural marble tops, the slabs can become the main feature of dining tables, office desks, coffee tables, shelves and bookcases, both in residential and commercial locations.



Floor & wall

Con le lastre MATERIA è possibile rivestire pavimenti e pareti con differenti effetti materici che spaziano dal cemento, al metallo, fino alla pietra e al marmo, sia in ambito residenziale sia negli spazi pubblici, compreso il settore alberghiero, la ristorazione, i progetti commerciali e il mondo bagno, wellness & spa.

With MATERIA slabs, it is possible to cover floors and walls with different material effects ranging from cement, metal, to stone and marble, both in residential and public spaces, including hotels, restaurants and retail projects as well as bathrooms, wellness & spas.



Building

Con MATERIA anche scale, gradini, soglie e davanzali diventano dettagli costruttivi di assoluta bellezza.

With MATERIA, steps, thresholds and windowsills become beautiful construction details.



Facade

La gamma MATERIA dispone di 3 diversi spessori per poter soddisfare al meglio le esigenze dell'edilizia, anche nel rivestimento di pareti esterne, sia incollate che a facciata ventilata.

The MATERIA range has 3 different thicknesses in order to best meet the needs of the construction industry, including exterior wall coverings, both glued and ventilated.



Le lastre sinterizzate MATERIA, impermeabili e prive di porosità, sono altamente igieniche e non temono l'usura. L'elevata resistenza ai graffi e alle macchie permette un ampio utilizzo del prodotto come superficie d'arredo, mentre l'inalterabilità ad alte e basse temperature e all'azione prolungata degli agenti atmosferici, consente l'installazione nei diversi ambiti dell'edilizia. Affidabilità e qualità che trovano una dimostrazione concreta anche nella speciale garanzia MATERIA, della durata di 25 anni.

MATERIA sintered slabs, waterproof and non-porous, are highly hygienic and do not suffer from deterioration. The high resistance to scratches and stains allows a vast use of the product as furnishing surface, while the inalterability to high and low temperatures and to prolonged weather exposure, allows the application in different environments. Reliability and quality are also concretely shown by the special MATERIA warranty lasting 25 years.

Per attivare la garanzia compilare l'apposito modulo su materiaslab.com
To activate the slab warranty, fill in the form available on materiaslab.com

RANGE

SIZE

1635X3230 mm

THICKNESS

6 mm

12 mm

20 mm

FINISH

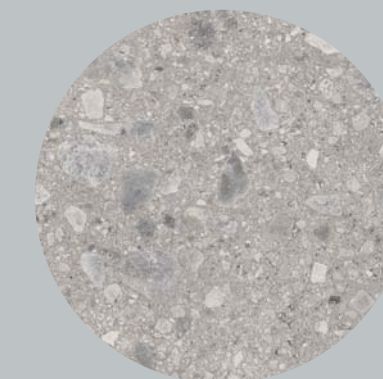
Naturale

Soft

Lux



Marble



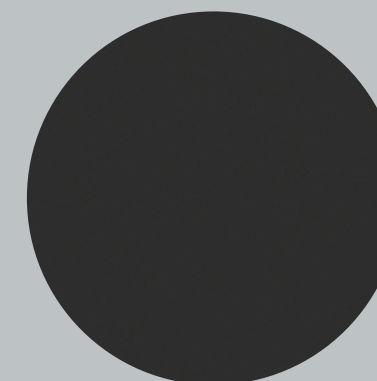
Stone



Metal



Wood



Solid Colours



Concrete

Marble

Kitchen Volume: MATERIA Corchia Gold Soft 12 mm
Floor: FLAVIKER Corchia Gold nat rett. 120x120 | Re_Tour Mud nat rett. 120x120



Kitchen Top: MATERIA Bleu de Savoie Nat 12 mm
Wall: FLAVIKER Hyper White 120x280 nat rett.
Floor: FLAVIKER Blue Savoy Blue 120x120 nat rett.

Marble



Kitchen Volume: MATERIA Classic Marquinia Lux 6 / 12 mm | MATERIA Rebel Bronze Nat 6 mm
Wall and Floor: FLAVIKER Rebel White 120x280 / 80x80 nat rett.



Kitchen Volume: MATERIA Travertino Navona Nat 6 / 12 mm
Wall: MATERIA Rebel Bronze Nat 6 mm
Floor: FLAVIKER Navona Honey Cross 60x120 nat rett.

Marble

Backsplash and Kitchen Volume: MATERIA Noir Laurent Soft 6 / 12 mm
Floor: FLAVIKER Nordik Wood Gold 26x200 nat rett.



Kitchen Top: MATERIA Lasa Sapphire Soft 12 mm
Wall: FLAVIKER Supreme Treasure Lasa Sapphire 120x280 soft rett.
Floor: FLAVIKER Blue Savoy Blue 60x120 nat rett.



Table: MATERIA Black Taurus Lux 12 mm
Floor: FLAVIKER Rebel White 120x120 nat rett.



Table: MATERIA Invisible Select Soft 12 mm
Floor: FLAVIKER Supreme Evo Invisible Select 60x120 nat rett.





Top: MATERIA Statuario Superior FullVein3D Lux 20 mm
Floor and Wall: FLAVIKER Re_Tour Mud 60x120 nat rett.



Washbasin and Top: MATERIA Antique White Lux 6 mm
Wall: FLAVIKER Rebel Brass 60x120 nat rett.
Floor: FLAVIKER Supreme Evo Antique White 60x120 lux rett.



Volumes: MATERIA Calacatta Emerald Soft 12 mm
 FLAVIKER Rebel Brass 120x120 nat rett.
Wall: MATERIA Calacatta Emerald Soft Slab A+B 12 mm
Floor: FLAVIKER Nordik Wood Gold 26x200 nat rett.

Stone

Wall and Threshold: MATERIA Ceppo di Gre Nat 6 / FullBody3D 20 mm
Floor: FLAVIKER X20 Rebel Silver 90x90 nat rett.



Kitchen Furniture and Volume:
MATERIA Ceppo di Gre Nat 6 / FullBody3D 12 mm
Floor: FLAVIKER Hyper White 120x120 nat rett.

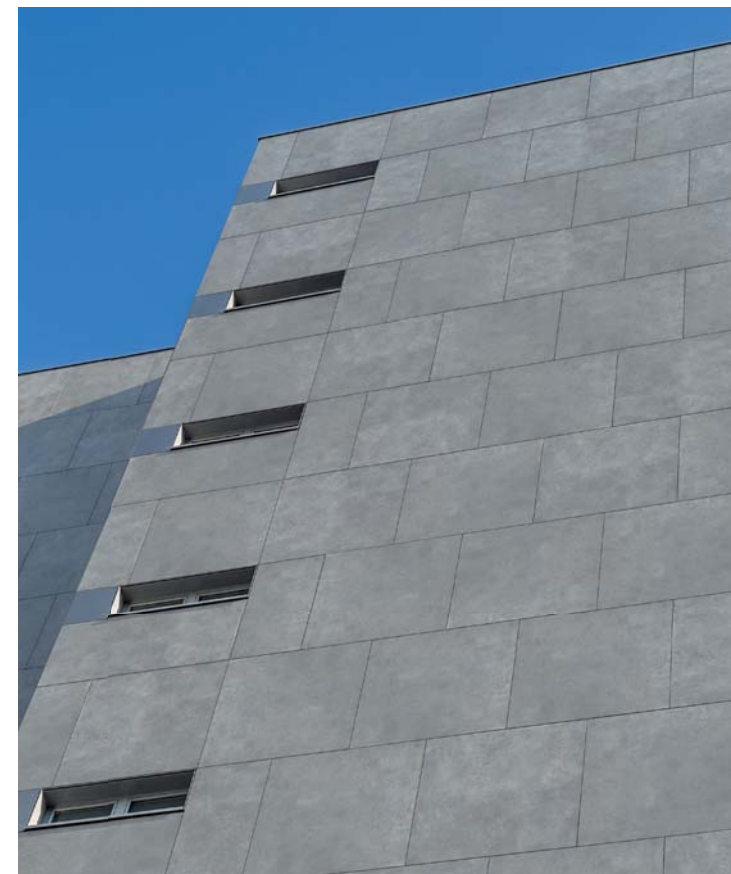


Kitchen Top: MATERIA Anima Grigio FullBody3D Nat 20 mm

Table and Sideboard: MATERIA Hyper White Nat 6 mm

Wall: FLAVIKER Rebel Silver 120x280 nat rett.

Floor: FLAVIKER X20 Rebel Silver 90x90 nat rett.



Facade: MATERIA Re_Tour Fog FullBody3D Nat 12 mm



Wall: MATERIA Still No_w Sand Nat 6 mm

Floor: FLAVIKER X20 Still No_w Sand 60x120 nat rett.

Metal

Stairs and Wall: MATERIA Rebel Bronze Nat 6 mm
Volume: MATERIA Rebel Night Nat 6 mm
Floor: FLAVIKER Rebel Bronze 120x120 nat rett.



Kitchen Volume: MATERIA Travertino Navona Nat 6 / 12 mm
Wall: MATERIA Rebel Bronze Nat 6 mm
Floor: FLAVIKER Navona Honey Cross 60x120 nat rett.



Table: MATERIA Rebel Silver Nat 12 mm
Floor: MATERIA Nordik Stone Black Nat 6 mm

Kitchen Volume: MATERIA Classic Marquinia Lux 6 / 12 mm
MATERIA Rebel Bronze Nat 6 mm
Wall and Floor: FLAVIKER Rebel White 120x280 / 80x80 nat rett.

Concrete

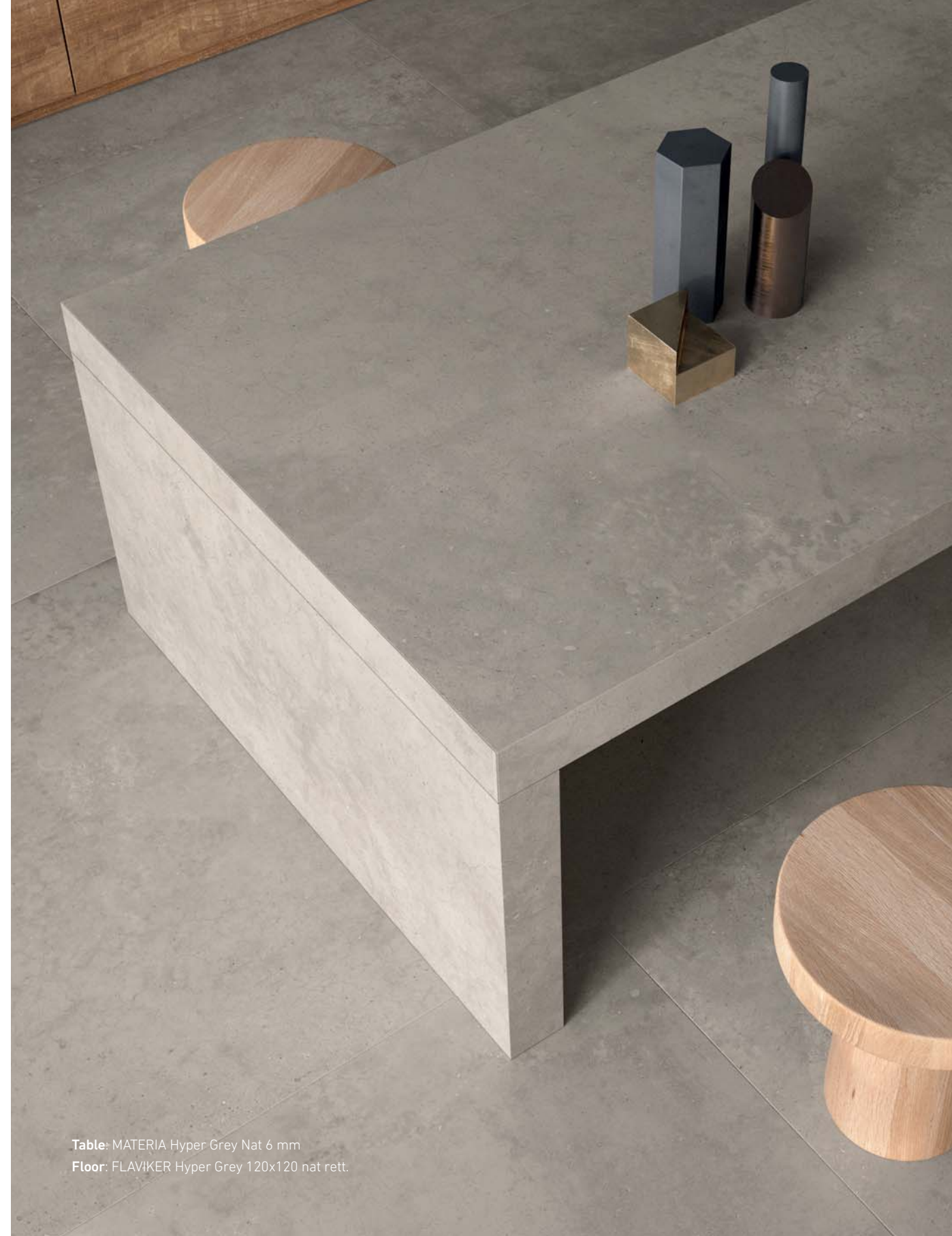
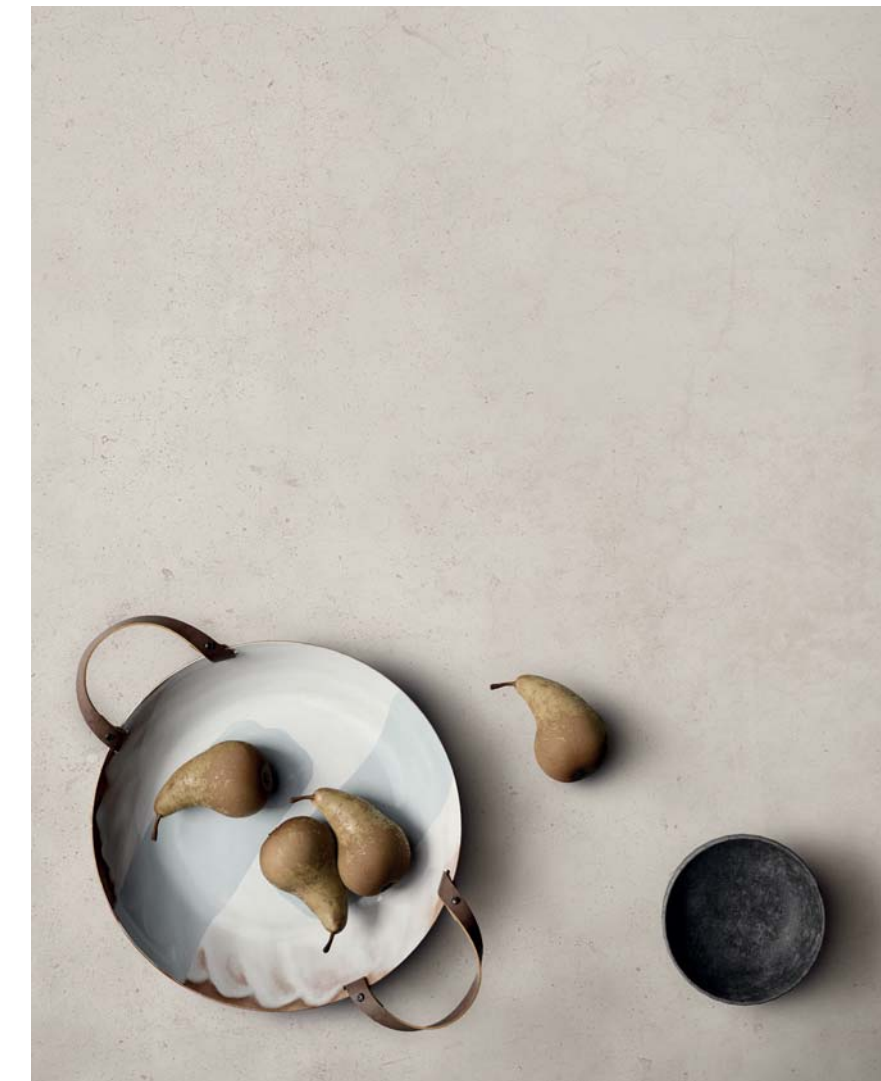


Table: MATERIA Hyper Grey Nat 6 mm
Floor: FLAVIKER Hyper Grey 120x120 nat rett.

Top: MATERIA Hyper White Nat 12 mm



Volumes: MATERIA Hyper White Nat 6 mm | Nordik Wood Gold Nat 6 mm
Floor and Wall: MATERIA Resin Smoke Nat 6 mm



Table, Countertop and Bench: MATERIA Resin Grey Nat 6 / 12 mm
Wall: MATERIA Resin Grey Nat 6 mm
Floor: FLAVIKER X20 Nordik Stone Grey 90x90 nat rett.



Solid Colours

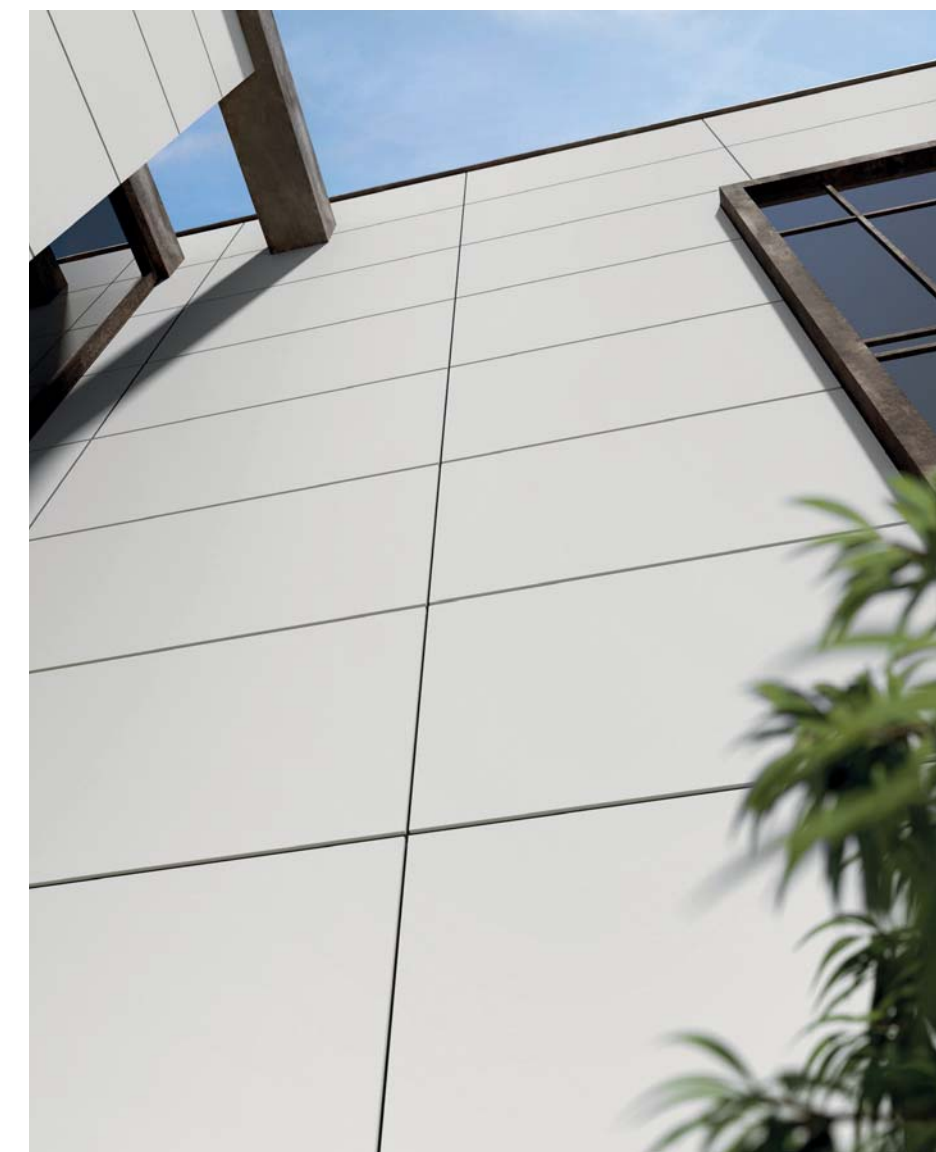
Kitchen Volume: MATERIA White Lux 6 mm
Wall and Floor: FLAVIKER Re_Tour Fog 120x280 / 120x120 nat rett.



Countertop: MATERIA Black Nat 6 mm



Facade: MATERIA White Nat 6 mm



Wood



Wood

Table and Kitchen Top: MATERIA Nordik Wood Gold Nat 6 / 12 mm
Floor: FLAVIKER Nordik Stone Black 120x120 lapp. rett.





Top and Backsplash: MATERIA Nordik Wood Gold Nat 20 mm
Floor: FLAVIKER Navona Bone Cross 60x120 nat rett.



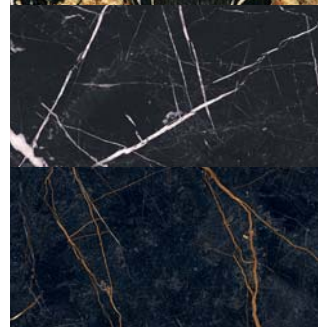
Washbasin Top: MATERIA Nordik Wood Gold Nat 6 mm
Wall: FLAVIKER Supreme Evo Classic Marquinia 120x280 soft rett.
Floor: FLAVIKER Nordik Wood Gold 20x120 nat rett.

Items

Marble



BLACK TAURUS
6 mm soft
12 mm soft - lux



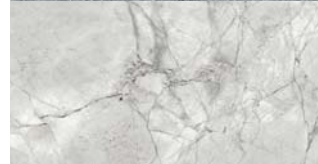
CLASSIC MARQUINIA
6 mm soft - lux
12 mm soft - lux
20 mm soft - lux



NOIR LAURENT
6 mm soft - lux
12 mm soft - lux
20 mm soft



GREY GRAPHITE
6 mm soft - lux
12 mm soft - lux
20 mm soft - lux



BLEU DE SAVOIE
6 mm nat - lux
12 mm nat - lux
20 mm nat - lux



SUPERWHITE
6 mm soft - lux
12 mm soft - lux



EMERALD GREEN
6 mm lux
12 mm soft - lux



CALACATTA EMERALD
12 mm soft - lux



CORCHIA GOLD
12 mm soft - lux



GREYLAC PLATINUM
12 mm soft - lux



LASA SAPPHIRE
12 mm soft - lux



MONTBLANC
6 mm lux
12 mm soft - lux
20 mm soft - lux



INVISIBLE SELECT
6 mm soft - lux
12 mm soft - lux
20 mm soft



STATUARIO SUPERIOR
6 mm soft - lux
12 mm soft - lux
20 mm soft - lux



STATUARIO SUPERIOR
20 mm soft - lux
FULLVEIN3D



CALACATTA GRIS
12 mm soft - lux
20 mm soft - lux



CALACATTA EXTRA
6 mm soft - lux
12 mm soft - lux
20 mm soft - lux



CALACATTA MAGNIFICO
20 mm soft - lux
FULLVEIN3D



ANTIQUE WHITE
6 mm soft - lux
12 mm soft - lux
20 mm soft - lux



CRISTALLO AMBER
12 mm soft - lux

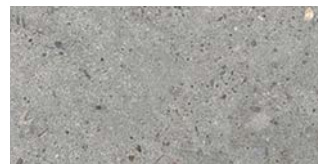


BLANC DU BLANC
6 mm soft - lux
12 mm soft - lux



TRAVERTINO NAVONA
6 mm nat
12 mm nat

Stone



ANIMA GRIGIO
12 mm nat
20 mm nat
FULLBODY3D



ANIMA BEIGE
12 mm nat
20 mm nat
FULLBODY3D



RE_TOUR FOG
12 mm nat
20 mm nat
FULLBODY3D



NORDIK STONE BLACK
6 mm nat
12 mm nat
20 mm nat
FULLBODY3D



CEPPO DI GRE
6 mm nat
12 mm nat
20 mm nat
FULLBODY3D

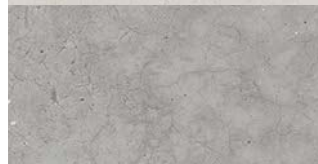


STILL NO_W SAND
6 mm nat
12 mm nat
20 mm nat

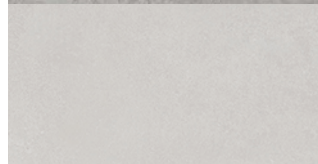
Concrete



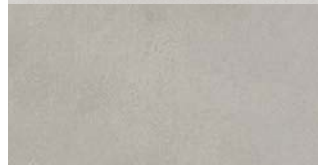
HYPER WHITE
6 mm nat
12 mm nat
20 mm nat



HYPER SILVER
6 mm nat
12 mm nat



RESIN WHITE
6 mm nat
12 mm nat
20 mm nat



RESIN GREY
6 mm nat
12 mm nat
20 mm nat



RESIN SMOKE
6 mm nat
12 mm nat
20 mm nat

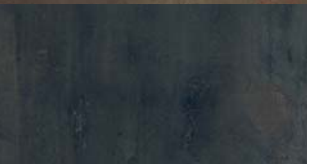
Metal



REBEL SILVER
6 mm nat
12 mm nat



REBEL BRONZE
6 mm nat
12 mm nat

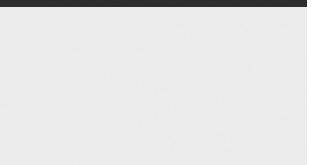


REBEL NIGHT
6 mm nat
12 mm nat

Solid Colours



BLACK
6 mm nat
12 mm nat
20 mm nat



WHITE
6 mm nat - lux
12 mm nat - lux
20 mm nat - lux

Wood



NORDIK WOOD GOLD
6 mm nat
12 mm nat
20 mm nat

1635x3230 mm / 65.2"x129.2" NON RETTIFICATO / NOT RECTIFIED

Marble

Black Taurus

6 mm
SOFT 0006188

12 mm
SOFT 0006275
LUX 0005314



1635x3230 mm / 65.2"x129.2" NON RETTIFICATO / NOT RECTIFIED

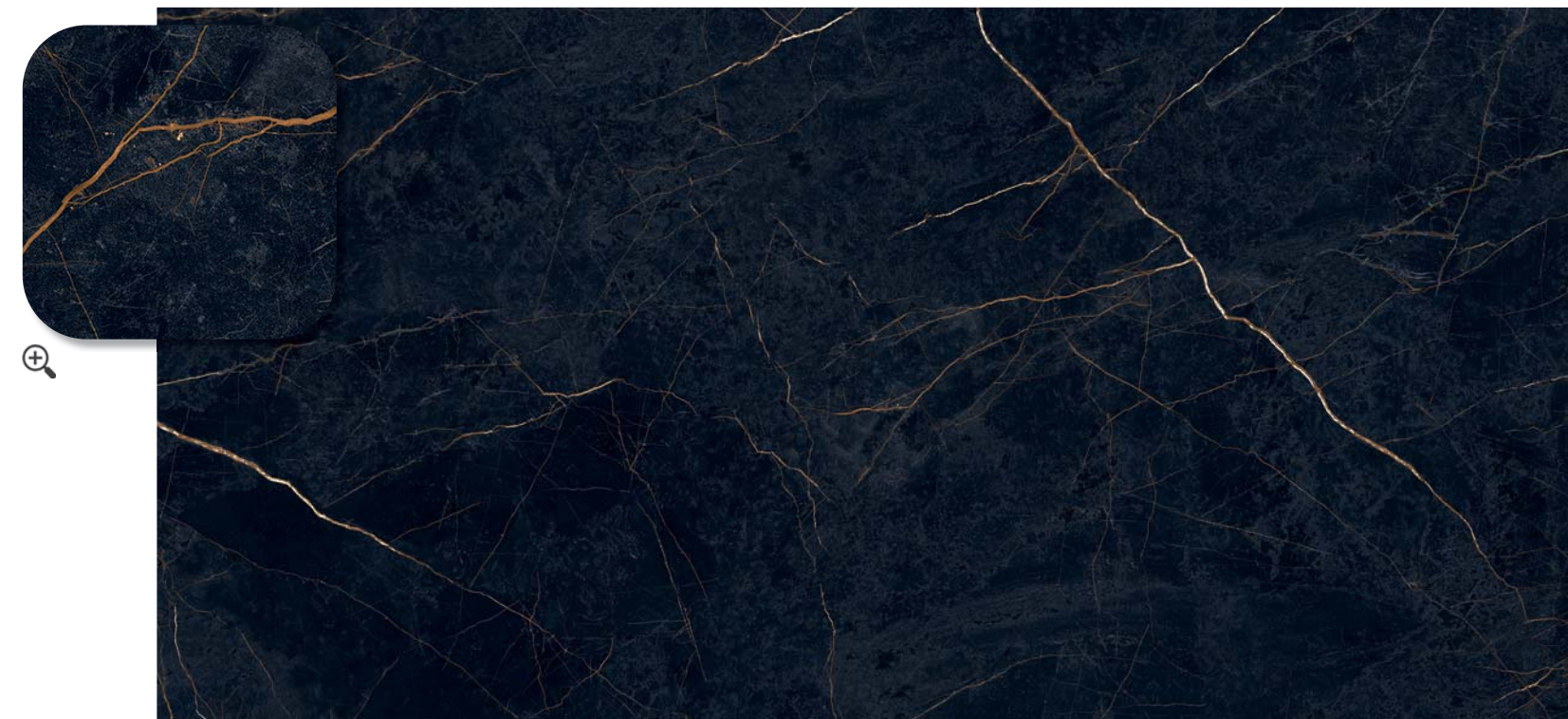
Marble

Noir Laurent

6 mm
SOFT 0006219
LUX 0003364

12 mm
SOFT 0006276
LUX 0003791

20 mm
SOFT 0008029

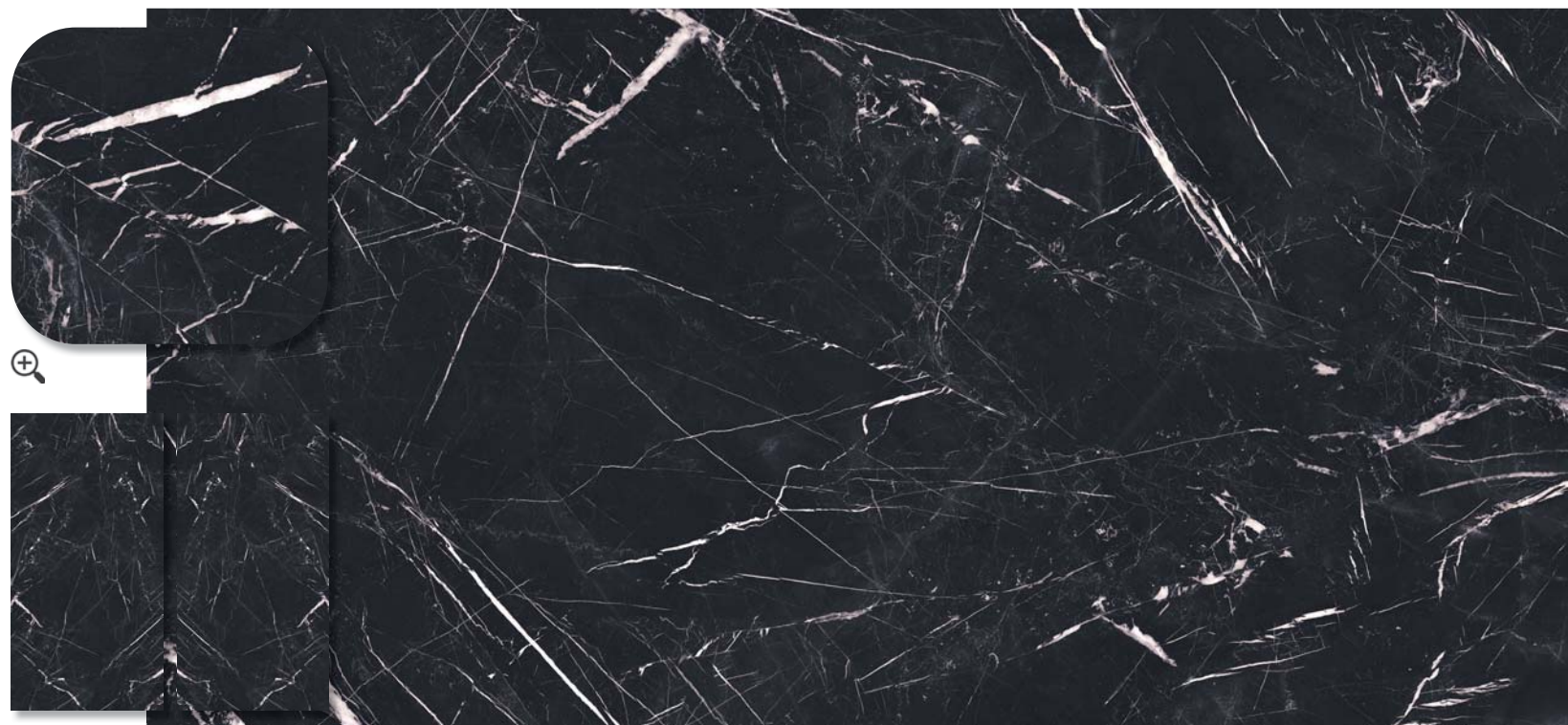


Classic Marquinia

6 mm
SOFT 0003856
LUX 0003891

12 mm
SOFT 0003776 SLAB A
SOFT 0003866 SLAB B
LUX 0003788 SLAB A
LUX 0003863 SLAB B

20 mm
SOFT 0006248
LUX 0006245



Grey Grafite

6 mm
SOFT 0006221
LUX 0006230

12 mm
SOFT 0006278
LUX 0006269

20 mm
SOFT 0006291
LUX 0006264



1635x3230 mm / 65.2"x129.2" NON RETTIFICATO / NOT RECTIFIED

Marble

Bleu de Savoie Lux

6 mm
LUX 0006239

12 mm
LUX 0006289

20 mm
LUX 0008357



1635x3230 mm / 65.2"x129.2" NON RETTIFICATO / NOT RECTIFIED

Marble

Superwhite

6 mm
SOFT 0006181
LUX 0006170

12 mm
SOFT 0006273
LUX 0006280



Bleu de Savoie Nat

6 mm
NAT 0005952

12 mm
NAT 0006290

20 mm
NAT 0008033



Emerald Green

6 mm
LUX 0005366

12 mm
SOFT 0009832
LUX 0005313



INSPIRED AND CERTIFIED BY OFFICIAL QUARRY

Bleu de Savoie®

SAINT - AMOUR, FRANCE

1635x3230 mm / 65.2"x129.2" NON RETTIFICATO / NOT RECTIFIED

Marble

Calacatta Emerald

12 mm

SOFT 0009833 SLAB A

SOFT 0009835 SLAB B

LUX 0009829 SLAB A

LUX 0009831 SLAB B



1635x3230 mm / 65.2"x129.2" NON RETTIFICATO / NOT RECTIFIED

Marble

Greylac Platinum

12 mm

SOFT 0009217

LUX 0009214



Corchia Gold

12 mm

SOFT 0009218

LUX 0009215



Lasa Sapphire

12 mm

SOFT 0009277

LUX 0009276



1635x3230 mm / 65.2"x129.2" NON RETTIFICATO / NOT RECTIFIED

Marble

Montblanc

6 mm
LUX 0006943

12 mm
SOFT 0006937 SLAB A
SOFT 0009834 SLAB B
LUX 0006936 SLAB A
LUX 0009830 SLAB B

20 mm
SOFT 0006940
LUX 0006939



1635x3230 mm / 65.2"x129.2" NON RETTIFICATO / NOT RECTIFIED

Marble

Statuario Superior

6 mm
SOFT 0003836
LUX 0003887
LUX 0009974 SLAB A
LUX 0009923 SLAB B

12 mm
SOFT 0003774 SLAB A
SOFT 0003864 SLAB B
LUX 0003786 SLAB A
LUX 0003861 SLAB B

20 mm
SOFT 0006246
LUX 0006243



Invisible Select

6 mm
SOFT 0003835
LUX 0003889

12 mm
SOFT 0003777
LUX 0003789

20 mm
SOFT 0007762



Statuario Superior FullVein3D

20 mm FULLVEIN3D
SOFT 0007722
LUX 0007721

FULLVEIN3D



1635x3230 mm / 65.2"x129.2" NON RETTIFICATO / NOT RECTIFIED

Marble

Calacatta Gris

12 mm
SOFT 0008442
LUX 0008443

20 mm
SOFT 0008445
LUX 0008446



1635x3230 mm / 65.2"x129.2" NON RETTIFICATO / NOT RECTIFIED

Marble

Calacatta Magnifico FullVein3D

20 mm FULLVEIN3D
SOFT 0008459
LUX 0008455

FULLVEIN3D



Calacatta Extra

6 mm
SOFT 0002742
LUX 0003353

12 mm
SOFT 0003775 SLAB A
SOFT 0003865 SLAB B
LUX 0003787 SLAB A
LUX 0003862 SLAB B

20 mm
SOFT 0006247
LUX 0006244



Antique White

6 mm
SOFT 0006186
LUX 0003893
LUX 0009972 SLAB A
LUX 0009924 SLAB B

12 mm
SOFT 0004695 SLAB A
SOFT 0004696 SLAB B
LUX 0004697 SLAB A
LUX 0004698 SLAB B

20 mm
SOFT 0008335
LUX 0008337



1635x3230 mm / 65.2"x129.2" NON RETTIFICATO / NOT RECTIFIED

Marble

Cristallo Amber

12 mm
SOFT 0009219
LUX 0009216



1635x3230 mm / 65.2"x129.2" NON RETTIFICATO / NOT RECTIFIED

Marble

Travertino Navona

6 mm
NAT 0005916

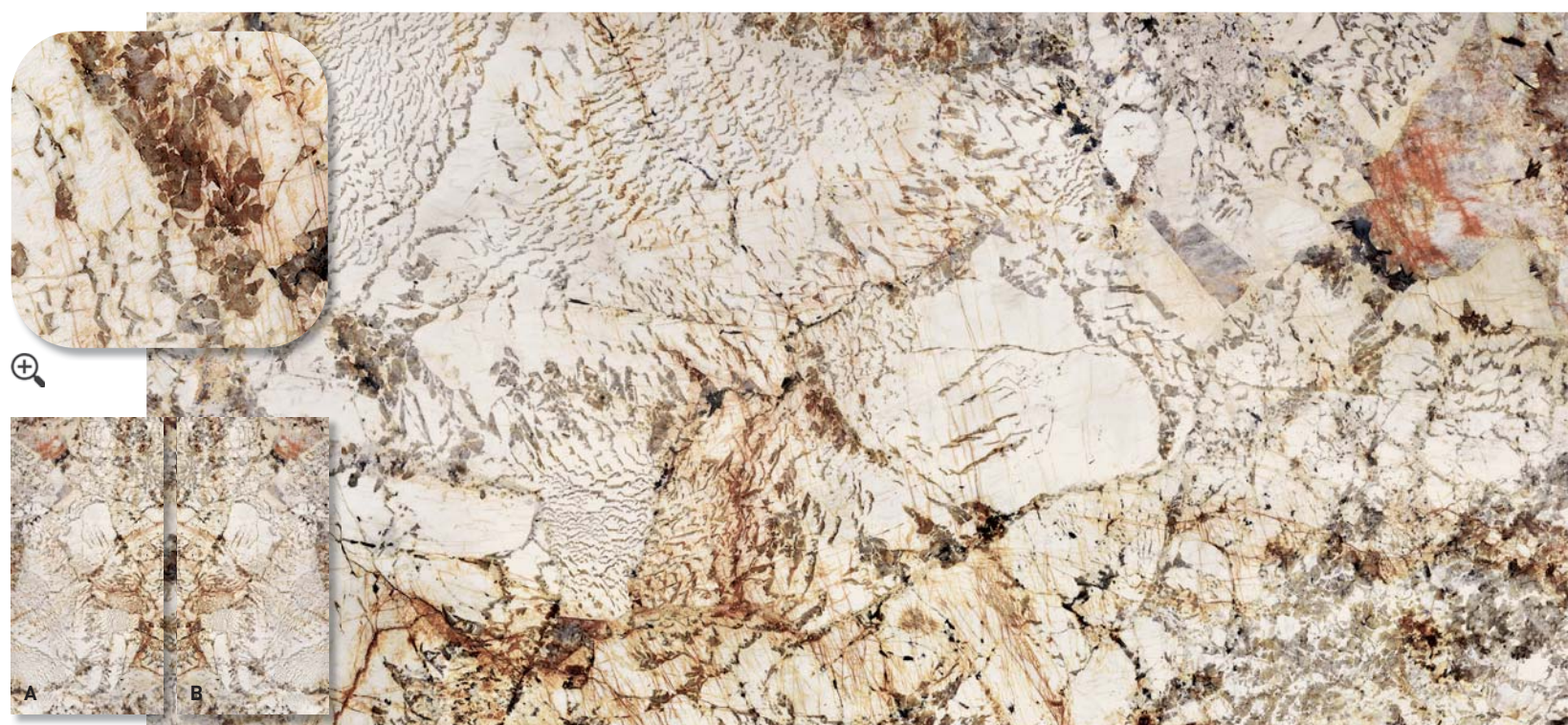
12 mm
NAT 0005364



Blanc Du Blanc

6 mm
SOFT 0006187
LUX 0005365

12 mm
SOFT 0006274 SLAB A
SOFT 0008507 SLAB B
LUX 0005312 SLAB A
LUX 0008506 SLAB B



1635x3230 mm / 65.2"x129.2" NON RETTIFICATO / NOT RECTIFIED

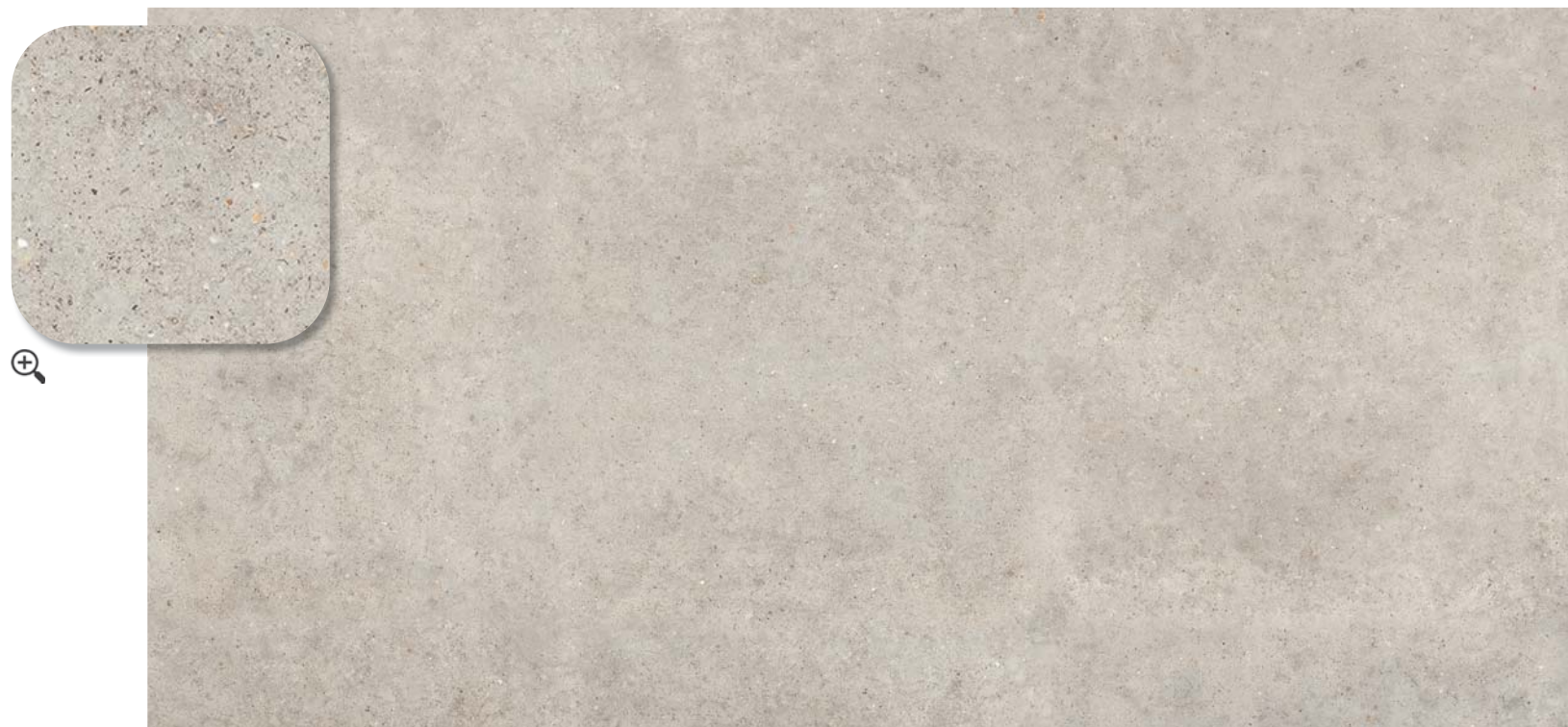
Stone

Anima Beige

12 mm FULLBODY3D
NAT 0008471

20 mm FULLBODY3D
NAT 0008469

FULLBODY3D



1635x3230 mm / 65.2"x129.2" NON RETTIFICATO / NOT RECTIFIED

Stone

Re_Tour Fog

12 mm FULLBODY3D
NAT 0008472

20 mm FULLBODY3D
NAT 0008463

FULLBODY3D

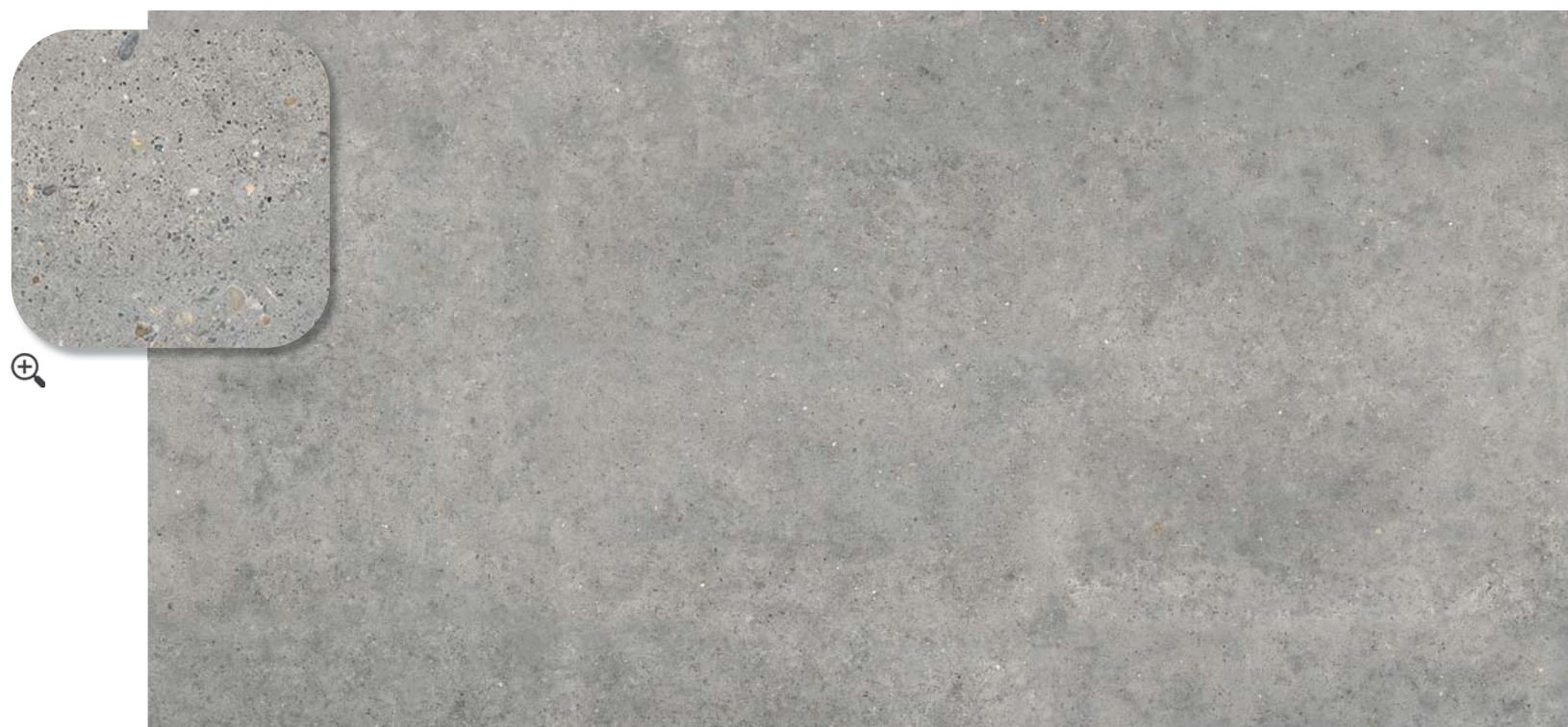


Anima Grigio

12 mm FULLBODY3D
NAT 0008470

20 mm FULLBODY3D
NAT 0008464

FULLBODY3D



Nordik Stone Black

6 mm
NAT 0006235

12 mm FULLBODY3D
NAT 0005326

20 mm FULLBODY3D
NAT 0007772

FULLBODY3D



1635x3230 mm / 65.2"x129.2" NON RETTIFICATO / NOT RECTIFIED

Stone

Ceppo di Gre

6 mm
NAT 0006237

12 mm FULLBODY3D
NAT 0006287

20 mm FULLBODY3D
NAT 0007736

FULLBODY3D



1635x3230 mm / 65.2"x129.2" NON RETTIFICATO / NOT RECTIFIED

Concrete

Hyper White

6 mm
NAT 0005469

12 mm
NAT 0006285

20 mm
NAT 0008334



Still no_w Sand

6 mm
NAT 0000921

12 mm
NAT 0006281

20 mm
NAT 0008028



Hyper Silver

6 mm
NAT 0002434

12 mm
NAT 0003794



1635x3230 mm / 65.2"x129.2" NON RETTIFICATO / NOT RECTIFIED

Concrete

Resin White

6 mm
NAT 0005377

12 mm
NAT 0005322

20 mm
NAT 0006251



1635x3230 mm / 65.2"x129.2" NON RETTIFICATO / NOT RECTIFIED

Concrete

Resin Smoke

6 mm
NAT 0003160

12 mm
NAT 0005321

20 mm
NAT 0006250



Resin Grey

6 mm
NAT 0003159

12 mm
NAT 0003781

20 mm
NAT 0006249



1635x3230 mm / 65.2"x129.2" NON RETTIFICATO / NOT RECTIFIED

Metal

Rebel Silver

6 mm
NAT 0006233

12 mm
NAT 0005324



1635x3230 mm / 65.2"x129.2" NON RETTIFICATO / NOT RECTIFIED

Metal

Rebel Night

6 mm
NAT 0003843

12 mm
NAT 0003793



Rebel Bronze

6 mm
NAT 0003842

12 mm
NAT 0006284



1635x3230 mm / 65.2"x129.2" NON RETTIFICATO / NOT RECTIFIED

Solid Colours

Black

6 mm
NAT 0005370

12 mm
NAT 0004684

20 mm
NAT 0006253

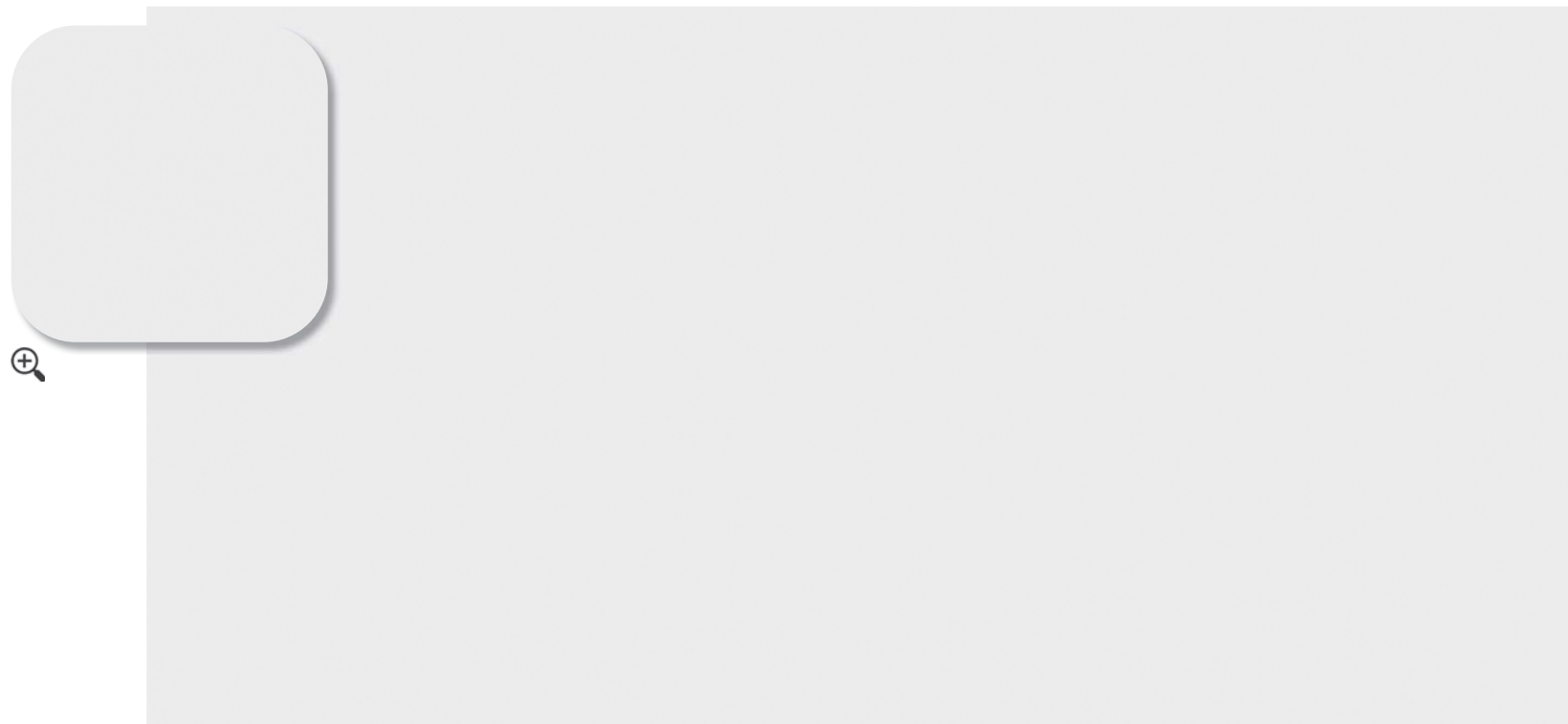


White

6 mm
NAT 0005371
LUX 0005375

12 mm
NAT 0004683
LUX 0004690

20 mm
NAT 0006252
LUX 0006255



1635x3230 mm / 65.2"x129.2" NON RETTIFICATO / NOT RECTIFIED

Wood

Nordik Wood Gold

6 mm
NAT 0007220

12 mm
NAT 0005121

20 mm
NAT 0006256



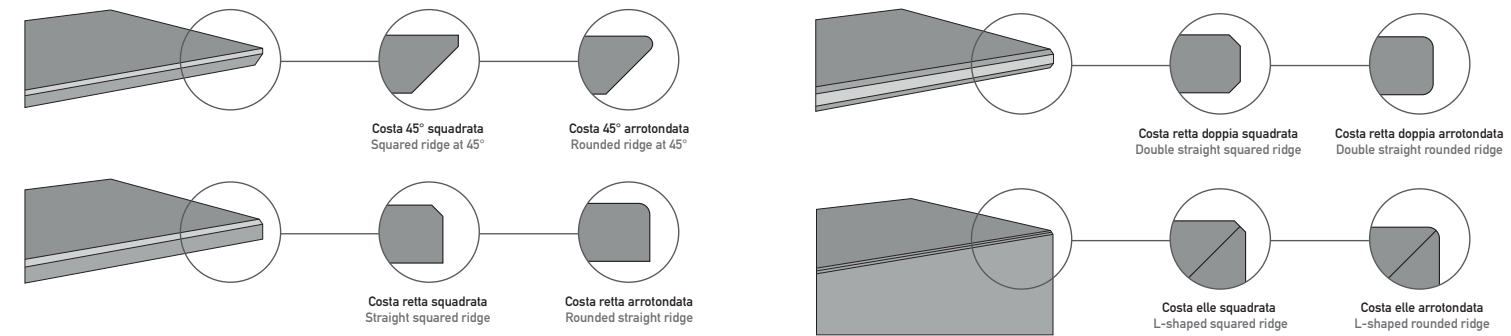
Caratteristiche Tecniche | Technical Characteristics

CARATTERISTICHE TECNICHE TECHNICAL CHARACTERISTICS	NORMA STANDARD	DESCRIZIONE DEL METODO DI PROVA DESCRIPTION OF TEST METHOD	RISULTATI TESTS TEST RESULTS
Forza di rottura in n (sp. ≥ 7,5 mm: 1300 N sp. < 7,5 mm: 700 N) Breaking strength in n (thk ≥ 7,5 mm: 1300 N thk < 7,5 mm: 700 N)	ISO 10545-4	Applicazione di una forza sull'asse centrale della piastrella fino al punto di rottura Application of a load to the midline of the panel until breakage is obtained	Valore medio / Average value 6 mm: 1300 N Valore medio / Average value 12 mm: 12000 N Valore medio / Average value 20 mm: 20000 N Valore medio / Average value 4 mm > 40 N/mm2 Valore medio / Average value 12 mm > 47 N/mm2 Valore medio / Average value 20 mm > 50 N/mm2
Resistenza alla flessione in n/mm2 (≥ 35 N n/mm2) N/mm2 flexural strenght test (≥ 35 N n/mm2)			
Reazione al fuoco Fire reaction	UNI EN 13501-1	Prova al pannello radiante per pavimenti UNI EN ISO 9293-1 Floor radiant panel test UNI EN ISO 9293-1	Classe A1 _{fl} +A1
Resistenza all'urto Impact resistance	UNI EN ISO 14617-9	Resistenza alla caduta di una biglia di acciaio di 1 Kg su un campione posto su un letto di sabbia Resistance to dropping a 1 kg steel ball on a sample placed on a bed of sand	conforme compliant
Coefficiente di restituzione Coefficient of return	UNI EN ISO 10545-5	Misurazione dell'altezza di rimbalzo di una biglia di acciaio di 28 g Measurement of 28 g steel ball rebound height	conforme compliant
Prove di emissione di composti organici volatili Volatile organic compound emission tests	UNI EN ISO 16000-9	28 giorni di condizionamento 28 days length-test	conforme compliant
Resistenza a compressione Compression strength	ASTM C170M-16	Carico di rottura a compressione su campioni di misura 12x12x12 mm Breaking load on 12x12x12 mm samples	conforme compliant
Carico statico per pavimentazioni sopraelevate Static load for raised floors	UNI EN ISO 12825	Applicazione di un carico puntuale crescente fino a cedimento del campione Application of increasing load until sample until breakage is obtained	conforme compliant
Cessione cadmio e piombo in mg/dm ² Cadmium and lead release in mg/dm ²	ISO 10545-15	Richiesta per superfici GL con impieghi su piani di lavoro Request for GL surfaces for work tops	assenti none
Resistenza al calore umido Resistance to damp heat	UNI EN 12721:2013	cicli da 55° a 100° 55° to 100° cycles	conforme compliant
Resistenza al calore secco Resistance to dry heat	UNI EN 12722:2013	cicli da 55° a 100° 55° to 100° cycles	conforme compliant
Resistenza ai liquidi freddi Resistance to cold liquids	UNI EN 12720:2013	tempi di contatto da 10 s a 24h Period of contact 10s to 24 h	conforme compliant
Tendenza a ritenere lo sporco Tendency to retain dirt	UNI 9300:2015	Macchiante Nero carbone Carbon black staining agent	Nessun cambiamento visibile No visible change
Resistenza alla graffiatura Scratch resistance	UNI EN 15186:2012 met.B	Carico > 10N Load > 10N	conforme (Superficie Naturale + Soft) compliant (Natural + Soft Surface)
Resistenza ai funghi Fungi resistance	ASTM G 21-15	Contatto per 28 giorni con diversi ceppi fungini Contact for 28 days with a variety of fungal strains	conforme compliant
Sri indice di riflessione solare solar reflectance index sri Lrv valore di riflessione della luce light reflectance value lrv	Metodo di prova interno In-house test method	Illuminante D65/Illuminant D65 Illuminante A/Illuminant A spettrofotometro a 10° / Spectrophotometer at 10°	In base al colore / Based on the colour: Disponibile a richiesta Available on request
Resistenza dei colori alla luce Colours' resistance to fading	DIN 51094	Valutazione del cambiamento di colore dopo l'esposizione a luce ultravioletta per 28 giorni Evaluation of the color changes following a 28 day exposure to ultra violet light	conforme compliant
CARATTERISTICHE TECNICHE TECHNICAL CHARACTERISTICS	NORMA STANDARD	PRESCRIZIONE STANDARD REQUIREMENTS	RISULTATI TESTS TEST RESULTS
	(%)	(mm)	
Deviazione ammissibile, in percento, dello spessore medio di ogni piastrella dalla dimensione di fabbricazione Admitted deviation, in %, of the average thickness of each tile from the production dimensions	ISO 10545-2	± 5%	± 5%
Planarità (curvatura del centro, dello spigolo e svergolamento) Flatness (curving in the middle, corner and warping)	ISO 10545-2	±0.5% ±2 mm	±0.5% mm
Qualità della superficie Surface quality	ISO 10545-2	Il 95% min delle piastrelle deve essere esente da difetti visibili. At least 95% of the tiles must be free from visible flaws.	conforme compliant
Massa d'acqua assorbita in % % Water absorption	ISO 10545-3	< 0.5%	< 0.5%
Resistenza all'abrasione profonda delle piastrelle non smaltate Resistance to deep abrasion of unglazed tiles	ISO 10545-6	<175 mm ³	conforme compliant
Resistenza agli sbalzi termici Thermal shocks resistant	ISO 10545-9	metodo di prova disponibile available testing method	resiste résistant
Resistenza alle macchie Resistance to staining	ISO 10545-14	come dichiarato dal produttore see manufacturer's certificate	Classe 5 (Nat + Soft) Classe 3-4 (Lux)
Resistenza a basse concentrazioni di acidi e alcali Resistance to low concentrations of acids and alkalis	ISO 10545-13	come dichiarato dal produttore see manufacturer's certificate	ULA-ULB (Nat + Soft) UB (Lux)
Resistenza ai prodotti chimici di uso domestico e agli additivi per piscina Resistance to domestic chemical products and additives for swimming pools		MIN B	UA
Resistenza al gelo Frost resistance	ISO 10545-12	richiesta required	resiste résistant

Bordi | Edges

Le lastre di MATERIA, grazie allo spessore in tono con la parte superficiale, possono essere lavorate ai bordi con modalità differenti in modo da ottenere svariate finiture.

Queste lavorazioni vengono realizzate tramite macchinari usati solitamente per le pietre naturali e il vetro e permettono di ottenere risultati impeccabili e infinite soluzioni d'arredo utilizzabili nell'ambiente bagno e nell'ambiente cucina.



The MATERIA's slabs, thanks to the color matching of the thickness with the surface, can be processed on the sides in different ways in order to obtain several finishes.

These procedures are achieved through machines often used for glass and natural stone, they provide flawless results and infinite furnishing solutions for both bathroom and kitchen spaces.

Comparazione | Comparisons

La lastra sinterizzata nella creazione dei top cucina si conferma una scelta intelligente e sicura. Le qualità della ceramica sono evidenti e dimostrabili in base ai più comuni parametri di resistenza con cui vengono valutati anche tutti i materiali tradizionali.

Sintered slabs are a smart and safe choice for kitchen worktops. They have outstanding qualities and meet the most common parameters of durability and resistance used to evaluate materials in general.

	MATERIA NAT. / SOFT	MATERIA LUX	Agglom. Quarzo Quartz agglomerates	Laminati e Legno Laminates and Wood	Superficie solida Solid surface	Pietre naturali Natural Stones	Acciaio Steel
Igienico Hygienic	■■■■	■■■■	■■■■	■	■■■■	■	■■■■
Non poroso Non porous	■■■■	■■■■	■■■■	■	■■■■	■	■■■■
Idoneo all'uso in ambiente esterno Suitable for use outdoors	■■■■	■■■■	■	■	■■	■■	■■
Resistente al calore e alle alte temperature Resistant to heat and high temperatures	■■■■	■■■■	■■	■	■	■■	■■■■
Resistente a funghi e muffe Resistant to mould, mildew, and fungus	■■■■	■■■■	■■■■	■■	■■■■	■	■■■■
Resistente alle macchie Stainproof	■■■■	■■	■■	■■	■■	■	■■■■
Resistente ai detersivi Detergent-resistant	■■■■	■■	■■	■■	■	■	■
Resistenza all'attacco chimico Chemical resistance	■■■■	■■	■■	■	■■	■	■■
Resistenza agli sbalzi termici Resistance to thermal shock	■■■■	■■■■	■■	■	■■	■■■■	■■■■
Resistenza al gelo Frost resistance	■■■■	■■■■	■■■■	■	■	■■	■■■■
Resistenza a umidità Dampness resistance	■■■■	■■■■	■■■■	■	■■■■	■	■■■■
Resistente ai raggi U.V. UV-resistant	■■■■	■■■■	■■	■	■	■■	■■■■
Resistente ai graffi e alle abrasioni Scratchproof and abrasion-resistant	■■■■	■■	■■	■	■	■■	■
Facile da pulire Easy to clean	■■■■	■■■■	■■■■	■■	■■	■	■

Pulizia e Manutenzione | Cleaning and Maintenance

Pulizia dopo l'installazione

I prodotti MATERIA hanno una superficie resistente alle macchie, igienica e di facile manutenzione; affinché queste caratteristiche siano mantenute è indispensabile effettuare una pulizia accurata appena terminata l'installazione, eliminando eventuali residui che possono creare un film sulla superficie del prodotto in grado di trattenere maggiormente lo sporco. La rimozione inadeguata o tardiva dei residui di malta, siliconi, collanti e stucchi può lasciare aloni difficili da rimuovere.

La pulizia iniziale va quindi effettuata immediatamente dopo l'installazione, utilizzando prodotti a base acida, strofinando energicamente e sciacquando abbondantemente con acqua. In questo modo sarà possibile eliminare i residui di stucco, collante, cemento, silicone, ecc. È possibile utilizzare tutti i detergenti disponibili sul mercato, con unica esclusione dei prodotti contenenti acido fluoridrico (composti e derivati) come previsto dalla norma EN 14411.

Si suggerisce l'uso di un detergente acido (es.: DETERDEK - filasolutions.com)

Per la rimozione dei residui di stucco epossidico si suggerisce l'uso di un detergente alcalino (es.: FILA CR10 - filasolutions.com)

NB: Seguire attentamente le istruzioni riportate dal produttore sulla confezione del prodotto impiegato. Prima di procedere alla pulizia della superficie posata, è buona norma fare sempre un test preventivo degli agenti pulenti su un campione del materiale non posato o su un'area limitata e meno visibile.

Pulizia ordinaria

Per la pulizia ordinaria è sufficiente adottare alcune semplici precauzioni, dettate principalmente dal buon senso e dalla conoscenza delle caratteristiche del materiale.

- Utilizzare detergenti neutri, privi di cere, e diluiti in acqua, seguendo sempre le modalità riportate sulle confezioni.
- Per lavaggi frequenti può essere utilizzata semplicemente acqua pulita.
- Non utilizzare prodotti acidi o strumenti aggressivi, che potrebbero opacizzare la superficie dei materiali lappati, e intaccare i materiali a base cementizia utilizzati per sigillare.
- Si consiglia di prevenire il più possibile la presenza di materiali graffianti provenienti dall'esterno, sabbia quarzifera e altri materiali, possono provocare l'abrasione della superficie con conseguente diminuzione della lucentezza.
- FACCIATE VENTILATE

L'isolante posto dietro il paramento di lastre lavora in condizioni ottimali quando è perfettamente asciutto, è buona norma evitare violenti getti di acqua.

Si suggerisce l'uso di un detergente neutro (es.: FILACLEANER - filasolutions.com).

NB: Sul prodotto in gres porcellanato è sconsigliato l'uso di cere, saponi oleosi, impregnanti (idro-oleorepellenti).

Cleaning after installation

MATERIA products have a surface that's resistant to stains, hygienic and easy to maintain; to preserve these characteristics, thorough cleaning must occur as soon as installation is completed, eliminating any residues that may create a film on the surface of the product capable of retaining more dirt. Insufficient or late removal of grout, silicone and adhesive residues may leave stains that are difficult to remove. Initial cleaning must therefore take place immediately after installation, using acid-based products, rubbing hard and rinsing well with plenty of water. This will permit the elimination of adhesive, cement, silicone residues, etc. All detergents available on the market may be used with the sole exception of products containing hydrofluoric acid (compounds and derivatives) as per the EN 14411 standard.

NB: Take care to follow the instructions provided by the producer on the pack of the product used. Before cleaning the surface installed, it is always best to test the cleaning agents first on a sample of the material which has not been installed, or on a small, not very visible area.

We recommend the use of an acid cleaner (e.g.: DETERDEK - filasolutions.com) Epoxy grout residues should be removed with an alkaline cleaner (e.g.: FILA CR10 - filasolutions.com)

Routine cleaning

For routine cleaning, it is enough to follow a few simple precautions which are mainly common sense once the material's characteristics are borne in mind.

- Use neutral, wax-free detergents diluted in water, always following the instructions on the packs.
- Clean water may be sufficient for frequent washes.
- Do not use acidic products or abrasive tools, which may make the surface of lapped materials matt, and compromise the cement-based materials used for sealing.
- All possible care should be taken to prevent the presence of material from outdoors which may cause scratches, quartz sand and other materials, since they may cause abrasion of the surface and reduce its shine.
- VENTILATED FACADES

The insulation installed behind the slab covering is most effective when perfectly dry; do not use violent water jets.

We recommend the use of a neutral cleaner (e.g.: FILACLEANER - filasolutions.com)

NB: Waxes, oily soaps and impregnating materials (water and oil-repellents) should not be used on porcelain slabs.

Pulizia straordinaria / Extraordinary cleaning

Qualora il prodotto richieda un intervento di pulizia straordinaria per macchie particolarmente ostili, si consiglia di intervenire il prima possibile utilizzando detergenti specifici, indicati nella tabella seguente:




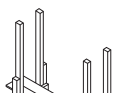
If the product requires extraordinary cleaning due to particularly stubborn stains, action should be taken as soon as possible, using the specific detergents recommended in the table below:

MACCHIA DA RIMUOVERE / STAIN FOR REMOVAL	CATEGORIA DI DETERGENTE / TYPE OF DETERGENT	DETERGENTI CONSIGLIATI / RECOMMENDED CLEANERS
OLIO E GRASSO / OIL AND GREASE	DETERGENTI ALCALINI / ALKALINE CLEANERS	FILAPS87 PRO
BIRRA / BEER		
CHEWING GUM / CHEWING GUM		
COLLA VINILICA / VINYL GLUE		
PNEUMATICO / TYRE MARKS		
SILICONE / SILICONE	SMACCHIATORI ALCALINI O SOLVENTI / ALKALINE STAIN-REMOVERS OR SOLVENTS	FILAZERO SIL
SPUMA POLIURETANICA / POLYURETHANE FOAM		
RESIDUO DI NASTRO / ADESIVO ADHESIVE TAPE RESIDUES		
PASTELLO A CERA / WAX PASTEL MARKS		
INCHIOSTRO / INK	DETERGENTI O SMACCHIATORI ALCALINI / ALKALINE STAIN-REMOVERS OR CLEANERS	FILAPS87 PRO - FILASR95
NICOTINA / NICOTINE		
URINA E VOMITO / URINE AND VOMIT		
PENNARELLO / MARKER PEN STAINS		
TINTURA PER CAPELLI / HAIR DYE		
CAFFE' / COFFEE		
VINO / WINE		
SANGUE / BLOOD		
COCA COLA / COCA COLA		
SEGNI DI VENTOSA / SUCTION-CUP MARKS		
RUGGINE / RUST	DETERGENTI ACIDI O CONVERTITORI DI RUGGINE / ACID CLEANERS OR RUST CONVERTERS	DETERDEK PRO - FILA NO RUST
CEMENTO-SALNITRO / CEMENT-SALTPETRE	DETERGENTI ACIDI O DISINCROSTANTI ACIDI / ACID CLEANERS OR ACID DESCALER	DETERDEK PRO - FILA PH ZERO
CALCARE / LIMESCALE		
SEGNI DI ALLUMINIO - METALLO / ALUMINIUM - METAL MARKS		
MATITA / PENCIL	DETERGENTI ALCALINI / ALKALINE CLEANERS	FILACR10
STUCCO EPOSSIDICO / EPOXY FILLER		
VERNICE - PITTURE / VARNISH - PAINT	SVERNICIANTI ALCALINI O SOLVENTI / ALKALINE PAINT STRIPPERS OR SOLVENTS	FILANO PAINT STAR
GRAFFITI / GRAFFITI		
FUGA SPORCA / DIRTY GROUT LINES	DETERGENTI ALCALINI / ALKALINE CLEANERS	FUGANET
BITUME / BITUMEN	SOLVENTI / SOLVENTS	FILASOLV
CERA DI CANDELA / CANDLE WAX		
MANUTENZIONE ORDINARIA / ROUTINE MAINTENANCE	DETERGENTI NEUTRI / NEUTRAL CLEANERS	FILACLEANER
CERA ANTIGRAFFIO / SCRATCH REMOVER WAX	SMACCHIATORI ALCALINI O SOLVENTI / ALKALINE STAIN-REMOVERS OR SOLVENTS	FILASOLV - FILAZERO SIL

NB: In caso di prodotti lappati evitare di utilizzare detergenti acidi in concentrazioni elevate. Si consiglia di diluirli in acqua al 10-15%. Prima di qualsiasi impiego dei prodotti detergenti, è importante fare sempre una prova su una porzione di superficie, in particolare per quanto riguarda i prodotti lappati. Si consiglia di diluire con acqua tutti i prodotti detergenti.

NB: On polished products, do not use acid cleaners at high concentrations. They should be diluted in water to 10-15%. Before any use of cleaners, it is important always to test them on part of the surface, especially on polished products. All cleaning products should be diluted with water.

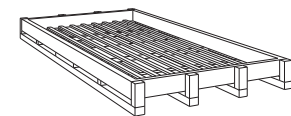
Imballi | Packaging

	Fto nominale Nominal size	Fto reale Work size	Spessore Thickness	Tipologia imballo Type of packing	Lastre/Imballo Slabs/Packing	Mq totali Sqm total	kg/lastra kg/slab	Kg/Imballo Kg/Packing	Kg totali Kg total
	nat / soft / lux 1635x3230 mm	nat / soft / lux 1635x3230 mm	6 mm	Cassa Crate	15	76,80	76	139	1.279
	nat / soft 1635x3230 mm	nat / soft 1635x3230 mm	12 mm	Cassa Crate	10	51,20	152	139	1.659
	lux 1635x3230 mm	lux 1635x3230 mm	12 mm	Cassa Crate	9	46,08	152	139	1.507
	nat / soft / lux 1635x3230 mm	nat / soft / lux 1635x3230 mm	6 mm	Cavallo container legno A - frame Container Rack pallet wood A - frame	36	184,32	76	180	2.916
	nat / soft / lux 1635x3230 mm	nat / soft / lux 1635x3230 mm	12 mm	Cavallo container legno A - frame Container Rack pallet wood A - frame	22 *18	112,64 92,16	152	180	3.524 2.916
	nat / soft / lux 1635x3230 mm	nat / soft / lux 1635x3230 mm	20 mm	Cavallo container legno A - frame Container Rack pallet wood A - frame	12 *10	61,44 51,20	246	180	3.132 2.640
	nat / soft / lux 1635x3230 mm	nat / soft / lux 1635x3230 mm	6 mm	Cavallo container metallo A - frame Container Rack pallet metal A - frame	36	184,32	76	180	2.916
	nat / soft / lux 1635x3230 mm	nat / soft / lux 1635x3230 mm	12 mm	Cavallo container metallo A - frame Container Rack pallet metal A - frame	22 *18	112,64 92,16	152	180	3.524
	nat / soft / lux 1635x3230 mm	nat / soft / lux 1635x3230 mm	20 mm	Cavallo container metallo A - frame Container Rack pallet metal A - frame	12 *10	61,44 51,20	246	180	3.132 2.640
	nat / soft / lux 1635x3230 mm	nat / soft / lux 1635x3230 mm	6 mm	Legaccio Bundle	27	138,24	76	60	2.112
	nat / soft / lux 1635x3230 mm	nat / soft / lux 1635x3230 mm	12 mm	Legaccio Bundle	18	92,16	152	60	2.796
	nat / soft / lux 1635x3230 mm	nat / soft / lux 1635x3230 mm	20 mm	Legaccio Bundle	12	61,44	246	60	3.012

* I cavalletti per carico su container prevedono 18 lastre in 12 mm anzichè 22 e 10 lastre in 20 mm anzichè 12.

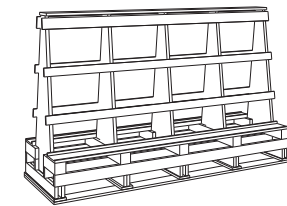
* A Frame for container loading contains 18 slabs in 12 mm thickness and not 22, 10 slabs in 20 mm thickness and not 12.

Cassa
Crate
Impilabile Stackable



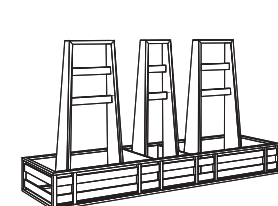
Ingombro Size 174x345x27,5

Cavallo container legno A - frame
Container Rack pallet wood A - frame
Non impilabile Not stackable



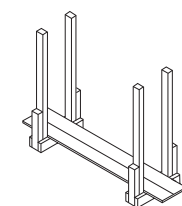
Ingombro Size 75x330x201

Cavallo container metallo A - frame
Container Rack pallet metal A - frame
Non impilabile Not stackable



Ingombro Size 75x330x201

Legaccio
bundle
Non impilabile Not stackable



Ingombro Size 54x330x223

	Spessore lastra Slab thickness	Qtà imballi packaging quantity	Lastre totali Slabs total	Mq totali Sqm total	kg/lastra kg/slab	Kg/Imballo Kg/Packing	Kg totali Kg total
CONTAINER 20"	6 mm nat / soft / lux	nr. 3 cavalletti container legno A - frame / nr. 3 container rack pallet wood A - frame	108	552,96	76	540	8.748
		nr. 5 casse / crates	75	384,00	76	834	6.534
		8 legacci / bundles	216	1105,92	76	480	16.896
	12 mm soft / nat	nr. 3 cavalletti container legno A - frame / nr. 3 container rack pallet wood A - frame	54	276,48	152	540	8.748
		nr. 5 casse / crates	50	256,00	152	834	8.434
		8 legacci / bundles	144	737,28	152	480	22.368
	12 mm lux	nr. 3 cavalletti container legno A - frame / nr. 3 container rack pallet wood A - frame	54	276,48	152	540	8.748
		nr. 5 casse / crates	45	230,40	152	834	7.674
8 legacci / bundles		144	737,28	152	480	22.368	
20 mm nat / soft / lux	nr. 3 cavalletti container legno A - frame / nr. 3 container rack pallet wood A - frame	30	153,60	250	540	8.040	
	nr. 5 casse / crates	25	128,00	250	695	6.945	
	8 legacci / bundles	96	491,52	250	480	24.480	
CONTAINER 40"	6 mm nat / soft / lux	nr. 8 cavalletti container legno A - frame / nr. 8 container rack pallet wood A - frame	288	1.474,56	76	1.440	23.328
		nr. 15 casse / crates	225	1.152,00	76	2.502	19.602
	12 mm nat / soft	nr. 9 cavalletti container legno A - frame / nr. 9 container rack pallet wood A - frame	162	829,44	152	1.440	26.064
		nr. 15 casse / crates	150	768,00	152	2.502	25.302
	12 mm lux	nr. 9 cavalletti container legno A - frame / nr. 9 container rack pallet wood A - frame	162	829,44	152	1.440	26.064
		nr. 15 casse / crates	135	691,20	152	2.502	23.022
	20 mm nat / soft / lux	nr. 9 cavalletti container legno A - frame / nr. 9 container rack pallet wood A - frame	90	460,80	250	1.620	24.120
		nr. 15 casse / crates	75	384,00	250	2.085	20.835
CAMION	6 mm nat / soft / lux	nr. 9 cavalletti container legno A - frame / nr. 9 container rack pallet wood A - frame	324	1.658,88	76	1.620	26.244
		nr. 12 casse / crates	180	921,60	76	1.668	15.348
	12 mm nat / soft	nr. 8 cavalletti container legno A - frame / nr. 8 container rack pallet wood A - frame	176	901,12	152	1.440	28.192
		nr. 12 casse / crates	120	614,40	152	1.668	19.908
	12 mm lux	nr. 8 cavalletti container legno A - frame / nr. 8 container rack pallet wood A - frame	176	901,12	152	1.440	28.192
		nr. 12 casse / crates	108	552,96	152	1.668	18.084
	20 mm nat / soft / lux	nr. 9 cavalletti container legno A - frame / nr. 9 container rack pallet wood A - frame	108	552,96	250	1.620	28.620
		nr. 12 casse / crates	60	307,20	250	1.668	16.668