



**unw
veil 20
22**

JUST TILE & MARBLE

(561) 272-4900

info@justtlenmarble.com

FLAVIKER

kin rock in',

ROCKIN'

GRES PORCELLANATO TUTTA MASSA
FULL BODY PORCELAIN



FULLBODY3D
ceramic enters the third dimension

P. tech

TECNOLOGIE ESCLUSIVE PER
UN'ESTETICA AD ELEVATE PRESTAZIONI.

EXCLUSIVE TECHNOLOGIES FOR HIGH
PERFORMANCE AESTHETICS.



floor
ROCKIN' Ice 120x120



wall
ROCKIN' Grey 120x280
floor
ROCKIN' Ice 60x120

rockin'



wall
ROCKIN' Lozange Grey 60x120



wall ROCKIN' Floral Desert 60x120 - ROCKIN' Desert 60x120
floor ROCKIN' Desert 60x120

rockin'



floor
ROCKIN' Lava 120x120



floor
X20 ROCKIN' Grey 60x120 20 mm

rockin'

Ice

9 mm		P3 R10 A+B
120x120	nat. rett.	0010107
60x120	nat. rett.	0010111
60x120	grip rett. R11	0010141
20x120	nat. rett.	0010115
60x60	nat. rett.	0010119

rockin'

Desert

6 mm		
120x280	nat. rett.	0010101
9 mm		P3 R10 A+B
120x120	nat. rett.	0010108
60x120	nat. rett.	0010112
60x120	grip rett. R11	0010142
20x120	nat. rett.	0010116
60x60	nat. rett.	0010120
20 mm X20		R11 A+B+C
60x120	nat. rett. R11	0010145

rockin'

Grey

6 mm		
120x280	nat. rett.	0010102

9 mm		P3 R10 A+B
120x120	nat. rett.	0010109
60x120	nat. rett.	0010113
60x120	grip rett. R11	0010143
20x120	nat. rett.	0010117
60x60	nat. rett.	0010121

20 mm X20		R11 A+B+C
60x120	nat. rett. R11	0010146

rockin'

Lava

9 mm		P3 R10 A+B
120x120	nat. rett.	0010110
60x120	nat. rett.	0010114
60x120	grip rett. R11	0010144
20x120	nat. rett.	0010118
60x60	nat. rett.	0010122

rockin'

LOZENGE DESERT



9 mm
60x120 nat rett. **0010125**

FLORAL DESERT



60x120 nat rett. **0010129**

NET DESERT



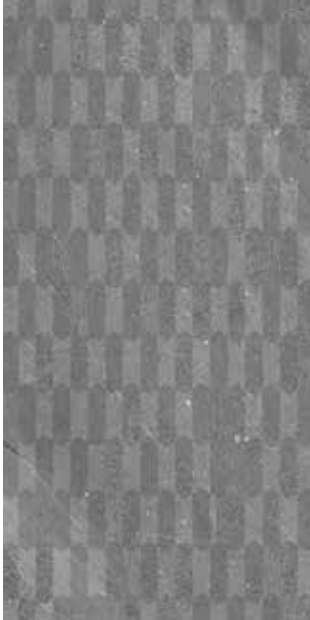
60x120 nat rett. **0010133**

MIX DESERT



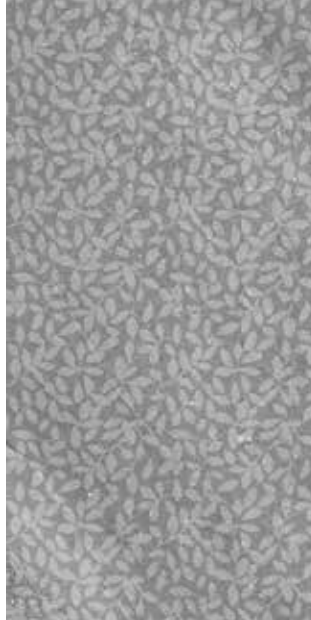
20x120 nat rett. **0010135**

LOZENGE GREY



9 mm
60x120 nat rett. **0010126**

FLORAL GREY



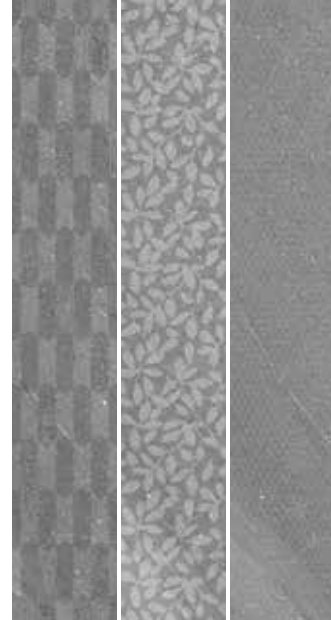
60x120 nat rett. **0010130**

NET GREY



60x120 nat rett. **0010134**

MIX GREY



20x120 nat rett. **0010136**



floor
ROCKIN' Net Grey 60x120 nat. rett.

walls art walls art walls

ART WALLS

LASTRE IN GRES PORCELLANATO
PORCELAIN SLABS



wall
ART WALLS Beyond 120x280 LUX rett.
floor
ROCKIN' Desert 60x120 nat. rett.

art walls



wall
ART WALLS Landscape 120x280 nat. rett.
floor
NORDIK WOOD Beige 20x120 nat. rett.



wall
ART WALLS Shadow 120x280 nat. rett.
floor
RE_TOUR Mud 120x120 nat. rett.

art walls

LANDSCAPE



6 mm

120x280 nat. rett. **0010088**

Due soggetti grafici senza agganci.
Two different versions with unconnected patterns.

SHADOW



6 mm

120x280 nat. rett. **0010089**

Due soggetti grafici senza agganci.
Two different versions with unconnected patterns.

art walls

FRESCO



6 mm
120x280 nat. rett. 0010090

Due soggetti grafici senza agganci.
Two different versions with unconnected patterns.

BEYOND

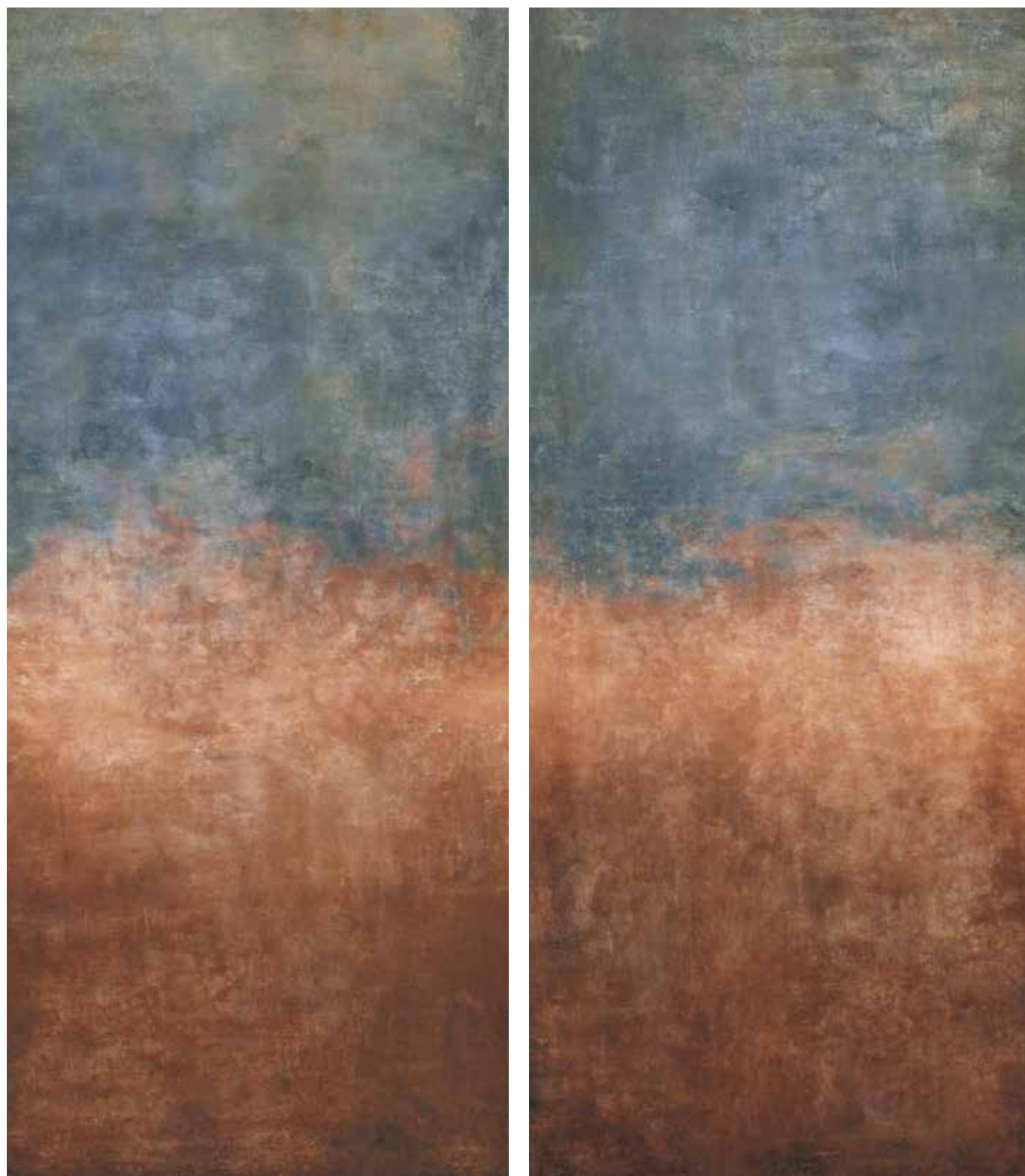


6 mm
120x280 LUX rett. 0010092

Due soggetti grafici senza agganci.
Two different versions with unconnected patterns.

art walls

DEGRADÈ



6 mm

120x280 LUX rett. 0010091

Due soggetti grafici senza agganci.
Two different versions with unconnected patterns.



wall
ART WALLS Degradè 120x280 LUX rett.
floor
ROCKIN' Lava 60x120 nat. rett.

IMBALLI PACKAGING

GRES PORCELLANATO PORCELAIN TILES

F.to nominale Nominal size	Finitura Finish	▼ ▲	F.to reale (mm) Work size (mm)	Imballo Packing	Pz/Scat. Pcs/Box	Mq/Scat. Sqm/Box	Kg/Scat. Kg/Box	Scat./lmb. Box/Pack.	Pz Totali Pcs Total	Mq totali Sqm total	Kg lmb. Kg Packing	Kg Totali Kg Total
120x280 48"x112"	rett	6	1194x2800	Cassa Crate	-	-	-	-	20	67,20	95	1.103
				Cavalletto Rack pallet	-	-	-	-	36	121,00	120	1.935
				Cavalletto container Container Rack pallet	-	-	-	-	36	121,00	140	1.955
120x120 48"x48"	rett.	9	1194x1194	Pallet con sponde Pallet with sides	2	2,88	57,60	18	36	51,84	40	1.077
60x120 24"x48"	rett.	9	596x1194	pallet	2	1,44	28,80	30	60	43,20	20	884
60x120 24"x48"	rett.	20	596x1197	pallet	1	0,72	32,65	30	30	21,60	20	1.000
20x120 8"x48"	rett.	9	199x1194	pallet	6	1,44	28,80	36	216	51,84	20	1.057
60x60 24"x24"	rett.	9	596x596	pallet	3	1,08	21,60	40	120	43,20	20	884

rockin'

FULLBODY3D

ceramic enters the third dimension

FLAVIKER, grazie ai più evoluti sistemi di miscelazione e pressatura degli impasti ceramici, è in grado di ricreare la complessa struttura dei materiali lapidei. L'esclusiva tecnologia FULLBODY3D si basa sulla miscelazione di materie prime a granulometria variabile e permette di ottenere ciò che la natura ha creato nei millenni, riproducendo l'estetica delle pietre sia in superficie che nel corpo della lastra. La continuità tra massa, superficie e bordo delle lastre risponde alle esigenze dell'arredo, in quanto l'effetto visivo è fedele anche dopo le operazioni di taglio, foratura e rifinitura necessarie a ottenere il prodotto finito.

FLAVIKER, thanks to cutting-edge ceramic body mixing and pressing systems, perfectly recreates the complex structure of the stone material. The exclusive FULLBODY3D technology is based on the mixing of raw materials with variable particle size. This replicates the visual effect of what nature has created over the millennia, mimicking the aesthetics of the stone both on the surface and the body of the large tile. The continuity between the body, surface and sharp edge also complies with furniture requirements, as the visual effect remains unaltered even after the cutting, drilling and finishing operations needed to obtain the finished product.

P. tech

FLAVIKER PRESENTA P.TECH, LA SUPERFICIE CERAMICA CHE CONIUGA PERFETTAMENTE MORBIDEZZA E RESISTENZA ALLO SCIVOLAMENTO.

La ricerca e gli investimenti continui per migliorare l'estetica e le qualità tecniche del prodotto, hanno portato FLAVIKER a sviluppare la nuovissima tecnologia P.TECH, che migliora le performance anti-scivolo dei pavimenti, mantenendo inalterati i valori di resistenza meccanica del gres porcellanato, con una finitura estremamente piacevole al tatto e facile da pulire.

P.TECH non è un trattamento di superficie, ma è la sintesi di un innovativo processo produttivo che coinvolge la selezione delle materie prime, la fase di pressatura e quella di cottura. Queste superfici, che rispondono positivamente ai parametri di attrito imposti dalle normative più severe AS/NZS 4586:2013 (Australian pendulum test) e BS 7976 - 2:2002 (British pendulum test), si igienizzano con acqua e comuni detergenti, pertanto costituiscono la scelta perfetta anche per i progetti di aree pubbliche o commerciali, comprese le aree outdoor, wellness & hospitality. I prodotti P.TECH per la loro versatilità permettono inoltre di utilizzare la stessa superficie in spazi differenti, ma comunicanti, come ad esempio interni ed esterni, garantendo la massima flessibilità progettuale.

ART. ROCKIN' CON SUPERFICIE P.TECH: 120x120, 60x120, 20x120, 60x60.

FLAVIKER IS PRESENTING P.TECH, THE CERAMIC SURFACE THAT COMBINES A SOFT TOUCH WITH SLIP RESISTANCE.

Ongoing research and investments aimed at improving the aesthetic and technical qualities of products has enabled Flaviker to develop the innovative P.TECH technology, which improves the slip resistance of floors while delivering the renowned mechanical strength of porcelain stoneware and a finish that is both extremely pleasant to the touch and easy to clean.

P.TECH is not a surface treatment but the result of an innovative production process that combines raw material selection with the pressing and firing phases. These surfaces come up to the strictest standards in terms of coefficient of friction such as the AS/NZS 4586:2013 (Australian pendulum test) and BS 7976 - 2:2002 (British pendulum test) and can be cleaned using water and ordinary cleaning agents, making them the ideal choice for projects in public or commercial areas such as outdoor, wellness and hospitality spaces. P.TECH products are also sufficiently versatile to enable the same surface to be used in different but communicating spaces such as interiors and exteriors, thereby guaranteeing the maximum design flexibility.

ART. ROCKIN' WITH P.TECH SURFACE: 120x120, 60x120, 20x120, 60x60.

